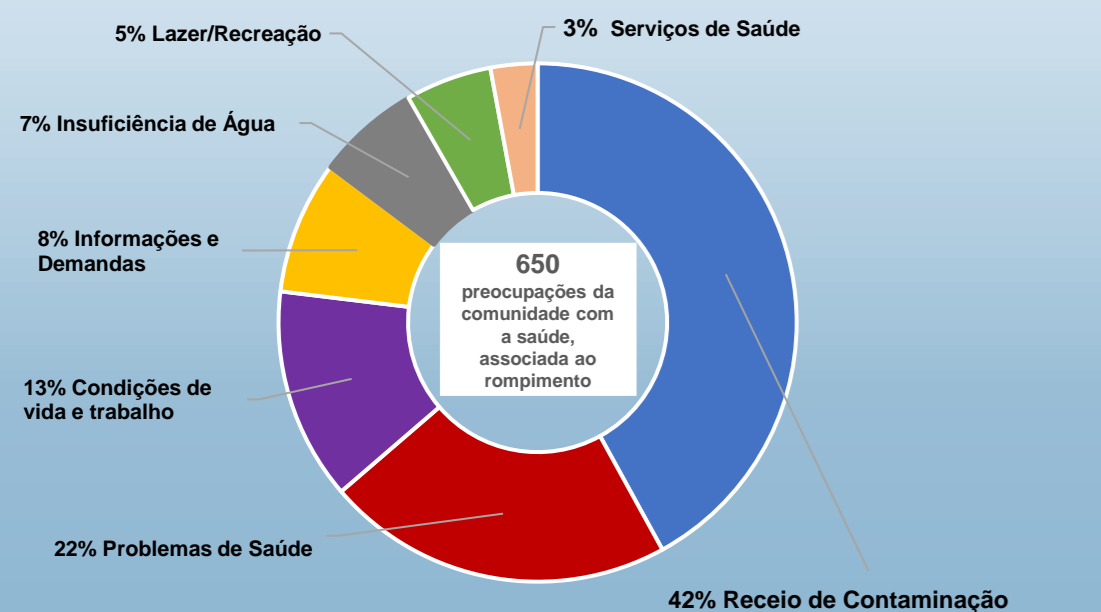
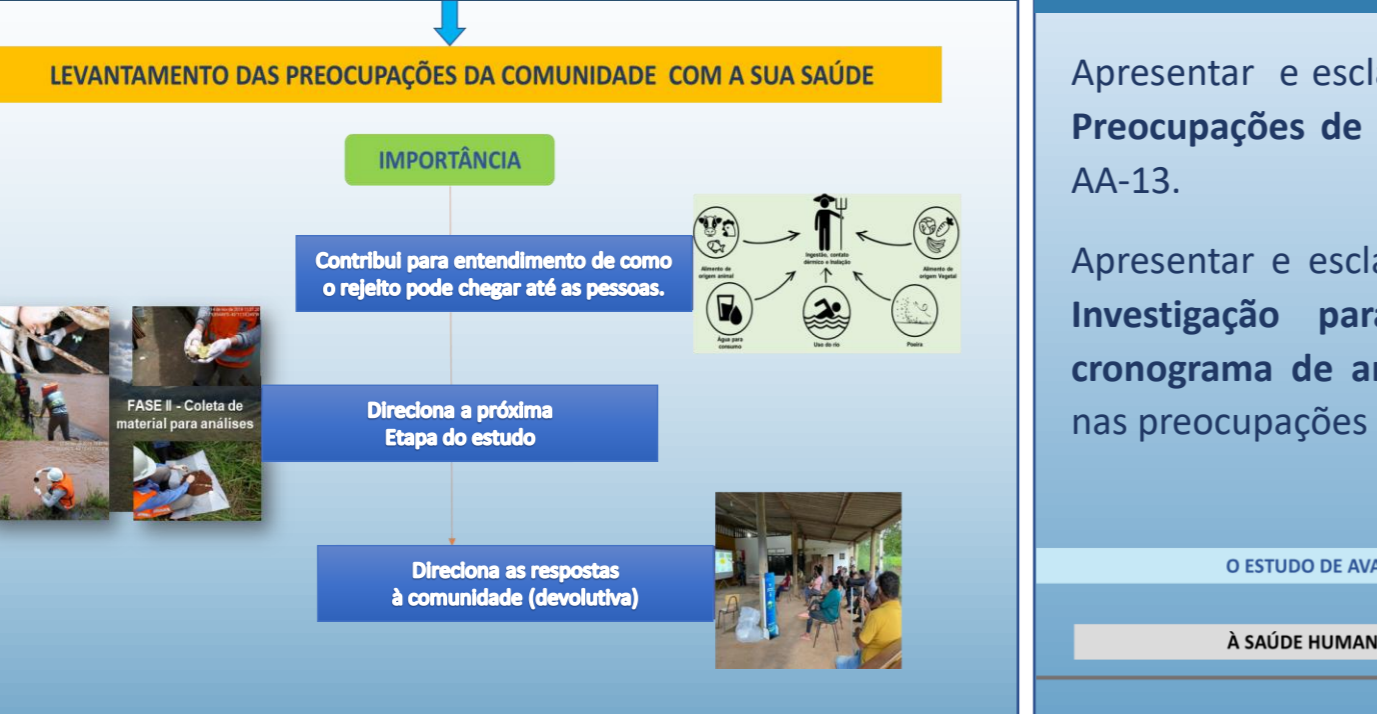


- Realizadas no período de 16/03 a 01/07/22.
- 197 participantes nas Reuniões Comunitárias.
- Reuniões acompanhadas pela ATI Guaicuy e pela AECOM (Auditoria Independente).

RESULTADO DO LEVANTAMENTO DAS PREOCUPAÇÕES DA COMUNIDADE COM A SUA SAÚDE NA AA-13



- 42% Receio de contaminação**
- **Água:** para consumo humano e geral (rio Paraopeba, represa de Retiro baixo, poços, cisternas, ribeirão, lençol freático, cachoeira, lagoa, bicas d'água e Copasa)
 - **Peixe:** para consumo, comercialização e pelas alterações identificadas (carne, tamanho e redução da qualidade).
 - **Alimentos:** para comercialização, consumo (ovos, leite, carne, hortaliças, frutas) e pelas alteração identificadas na plantações/hortas, árvores e frutos.
 - **Animais domésticos:** adoecimento, mortes e abortamentos (cachorro, galinha, porco, cavalo, gado).
 - **Solo:** para plantações, pasto e pela identificação de alterações (ressecado e argiloso).
 - **Ar/Poeira:** aumento da poeira (transito e lama após enchente) e comprometimento da qualidade do ar.
 - **Meio ambiente:** alterações no ambiente observadas em insetos, animais silvestres, vegetação e na terra.
 - **Rejeito/Lama:** presente na água, no solo, e na lama das enchentes provocando ampliação das áreas atingidas.



AA-13 - COMUNIDADES DE CURVELO E POMPÉU

14 COMUNIDADES NA AA-13

07 Comunidades de Curvelo

07 Comunidade de Pompéu

Nº	Comunidade	Município
1	Anguereta / fazenda Peçanha / Sítio Vereda	Curvelo
2	Cachoeira do Choro - Curvelo	
3	Chácara	
4	Condomínio Encontro das Águas	
5	Fazenda Quilombo - Comunidade Familiar	
6	Fazenda Vó Maria (Fazenda Sadir Figueiredo)	
7	Fazenda Tamanduá/ Fazenda das Pedras	
8	Fazendas Baú I, II e III / Cachoeira do Choro - Pompéu / Fazenda Genipapeiro	Pompéu
9	Assentamento Queima Fogo / Chácara Chorius / Fazenda Pai Joaquim / Fazenda Chácara Dr. Oliveira / Fazenda Rio Velho (morador)	
10	Recanto Piaú	
11	Novilha Brava	
12	Campo Alegre	
13	Assentamento 26 de Outubro	
14	Fazenda Vista Alegre / Fazenda Baú / Carvoaria Campos M.E.	

Fonte: Relatório Fase 1 AA-13 - ERSHRE, 2022

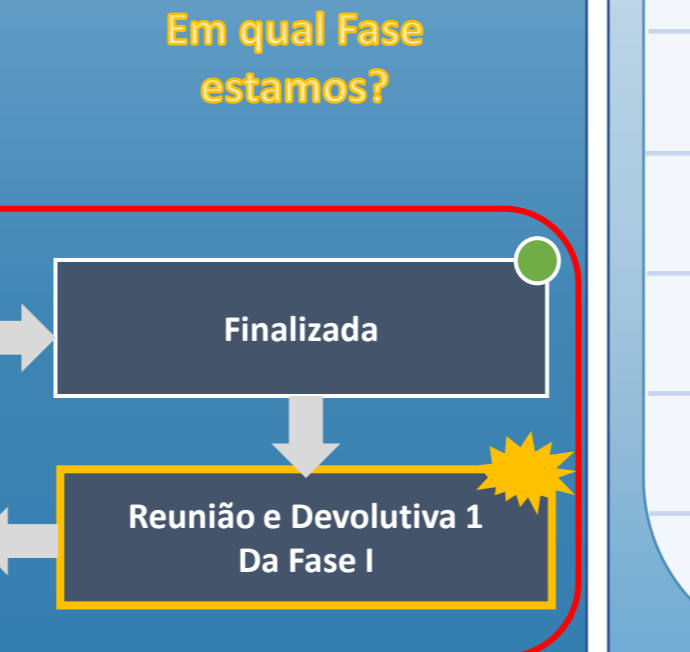
Apresentar e esclarecer as **Informações para Avaliação Risco e Preocupações de Saúde** obtidas na FASE 1 dos Estudos para a AA-13.

Apresentar e esclarecer para a comunidade sobre o **Plano de Investigação para Saúde e Meio Ambiente, validar o cronograma de amostragem** nos pontos escolhidos com base nas preocupações da AA-13.

O ESTUDO DE AVALIAÇÃO TEM O COMPROMISSO DE VERIFICAR A EXISTÊNCIA DE RISCO

À SAÚDE HUMANA AO MEIO AMBIENTE

ASSOCIADOS ÀS POSSÍVEIS ALTERAÇÕES AMBIENTAIS CAUSADAS PELA PRESENÇA DO REJEITO DERIVADO DO ROMPIMENTO DAS BARRAGENS NO MUNICÍPIO DE BRUMADINHO.



ANOTAÇÕES

Mais informações:
www.probrumadinho.mg.gov.br

Aponte a câmera do celular para o QR Code ao lado e acesse a página dos Estudos de Risco.

Serviço de Atendimento ao Cliente - Grupo EPA:

- sac@grupoepa.com.br
- 0800 878 8397 (Das 9h às 17h)
- (11) 94535-9997

COMPROMITENTES NO ACORDO DE REPARAÇÃO

Outras Ouvidorias:
 Canal de atendimento da Reparação – VALE: 0800 031 0831
 Canal de ouvidoria do Estado de Minas Gerais : 31 3915-2022
 Canal de ouvidoria do SUS : Disque 162
 Fale Conosco - INSTITUTO GUAICUY : Região 4 - (31) 97141-0958 / Região 5 Leste - (31) 97102-5001 / Região 5 Oeste - (31) 97102-5001



Estudos de Avaliação de Risco à Saúde Humana e Risco Ecológico (ERSHRE)



Devolutiva Fase 1 AA-13

NOME: _____

COMUNIDADE _____

Mapas dos Pontos de Amostragem de Matrizes Ambientais e Alimentares

Estudos de Avaliação de Risco à Saúde Humana e Risco Ecológico (ERSHRE)

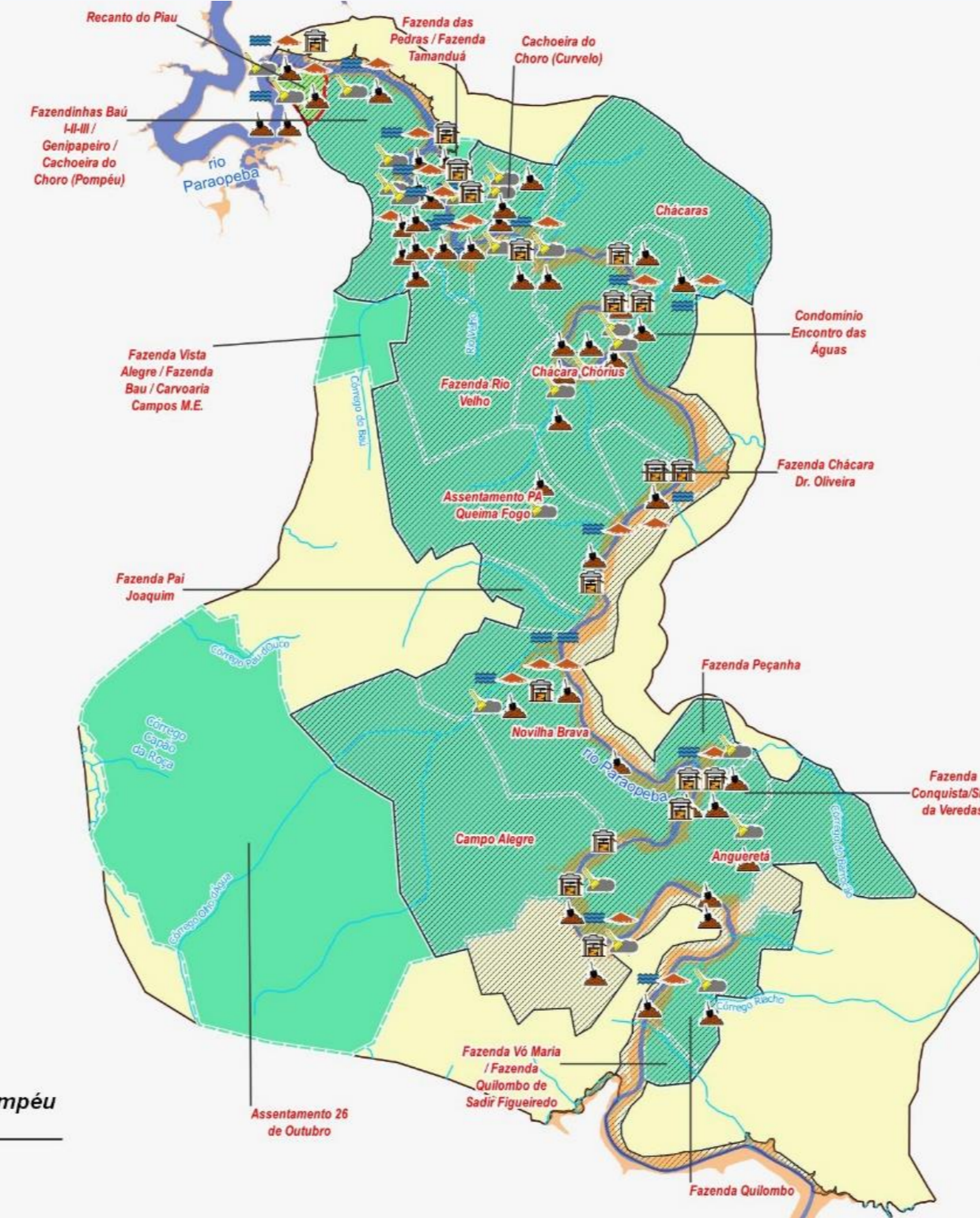
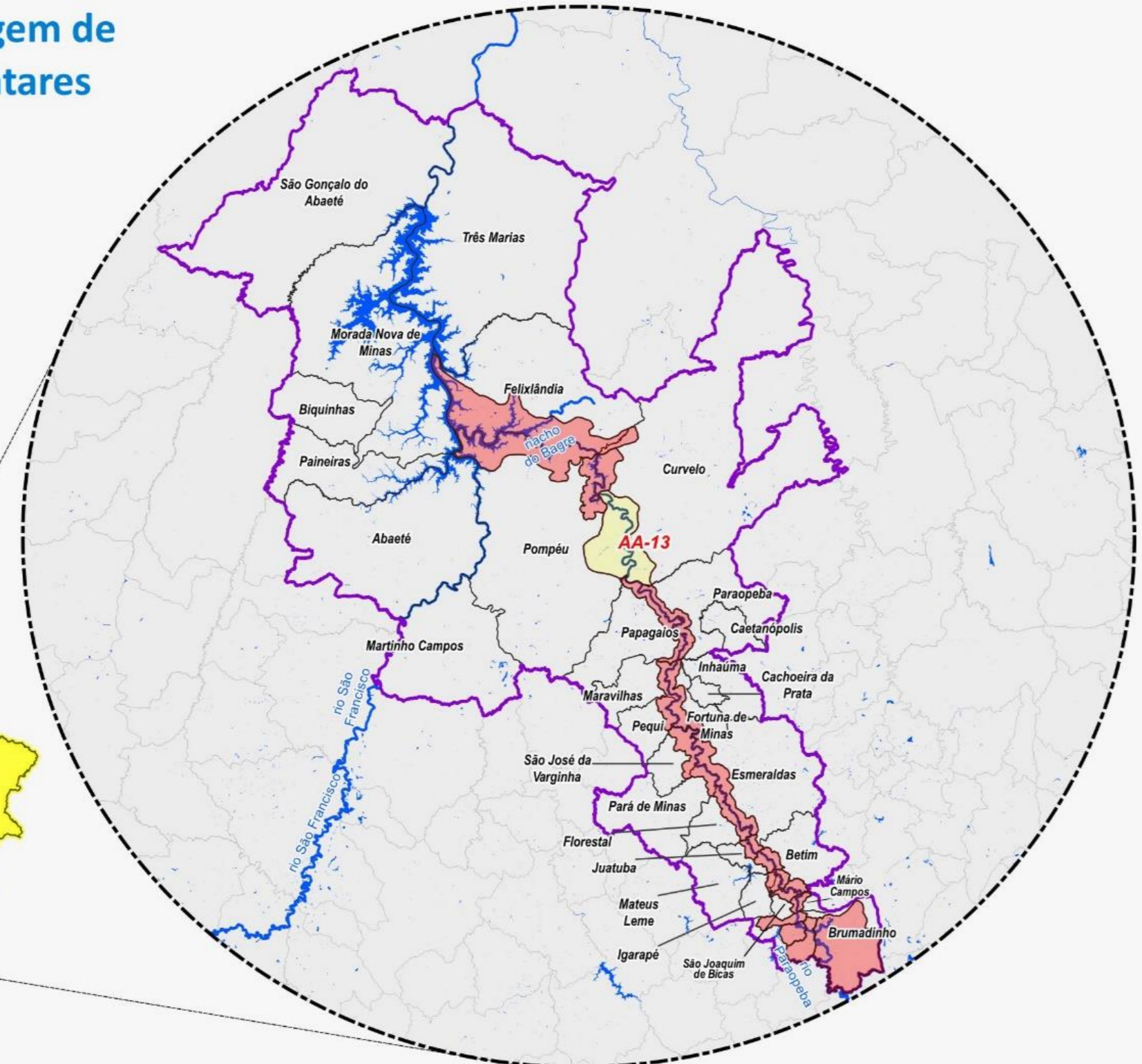
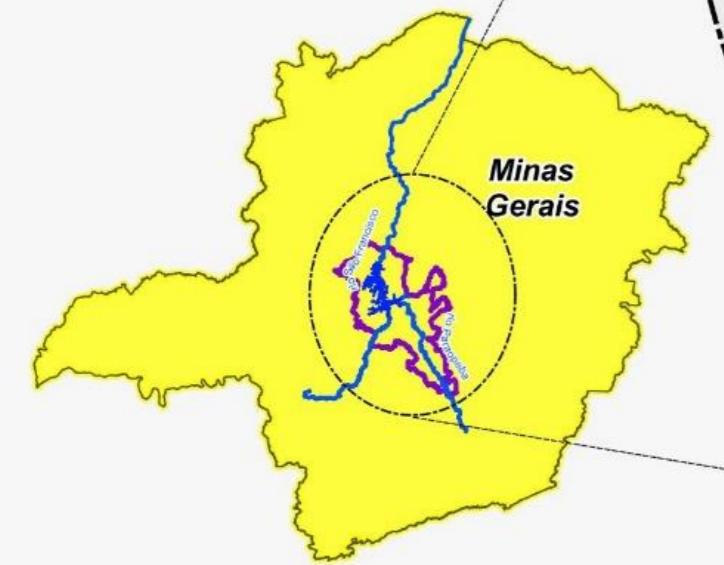
Devolutiva Fase 1

AA-13

Municípios: Curvelo e Pompéu

Legenda:

- Divisa Estadual de Minas Gerais
- Limites Municipais do Estado de MG
- Entorno Geral dos 29 Municípios Contemplados nos Trabalhos
- Limite das Áreas Alvo do ERSHRE
- Área Alvo 13
- Delimitação da Área Alvo 13 ao final da Fase I
- Limite Preliminar das Comunidades
- Comunidade em destaque
- Hidrografia
- Reservatórios e Represas/Massas D'água
- Mancha de Inundação rio Paraopeba 2022 (Ruraltech, 2022)

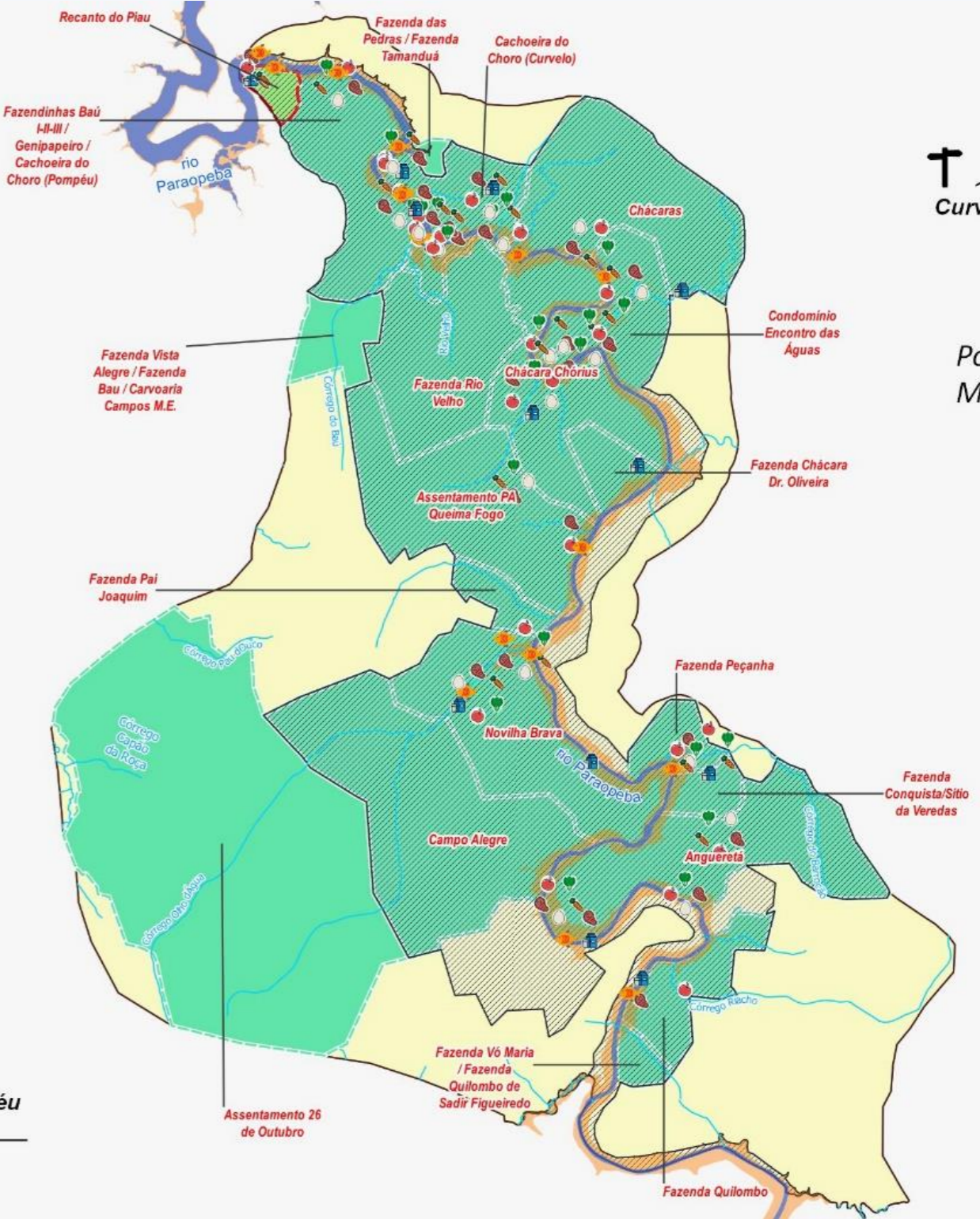


Pontos de Coleta para Matrizes Ambientais

- Água Superficial [21 amostras]
- Água Subterrânea [18 amostras]
- Poeira [22 amostras]
- Sedimento [20 amostras]
- Solo [46 amostras]

Legenda:

- Área Alvo 13
- Delimitação da Área Alvo 13 ao final da Fase I
- Limite Preliminar das Comunidades
- Comunidade em destaque
- Hidrografia
- Reservatórios e Represas/Massas D'água
- Mancha de Inundação rio Paraopeba 2022 (Ruraltech, 2022)



Pontos de Coleta para Matrizes Alimentares

- Carne [26 amostras]
- Fruta [27 amostras]
- Hortaliças [23 amostras]
- Ovo [21 amostras]
- Peixe [17 amostras]
- Legumes [12 amostras]
- Leite [12 amostras]

Legenda:

- Área Alvo 13
- Delimitação da Área Alvo 13 ao final da Fase I
- Limite Preliminar das Comunidades
- Comunidade em destaque
- Hidrografia
- Reservatórios e Represas/Massas D'água
- Mancha de Inundação rio Paraopeba 2022 (Ruraltech, 2022)

