

ASSESSORIA TÉCNICA INDEPENDENTE

Proposta de ATI em Itabira/MG

JULHO 2022

Instituto
GUAICUY



SUMÁRIO

Quem somos?

O que está acontecendo em Itabira?

Como a Assessoria Técnica Independente pode contribuir com as pessoas atingidas?



QUEM SOMOS

Foto: Acervo Guaicuy



1997

Afluência - Foto: Ana Beatriz Vieira Pinto/Acervo Guaicuy



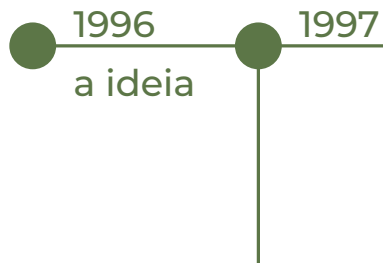
2021



QUEM SOMOS?

- Por que é importante nunca esquecer as origens?
- Na luta coletiva aprendemos a transformar
- Muitos desafios e muitas vitórias em 25 anos de história
- Quem sabe sobre alguma região é quem vive ali - escuta, troca, força, transformação





O INÍCIO DE UMA LUTA

A **saúde** é decorrência da **qualidade de vida** e **ambiente** das pessoas.

Saúde + ambiente = **visão sistêmica** nas políticas de saúde.



Foto: Acervo Guaicuy

ENTRELAÇADOS AOS SABERES COMUNS

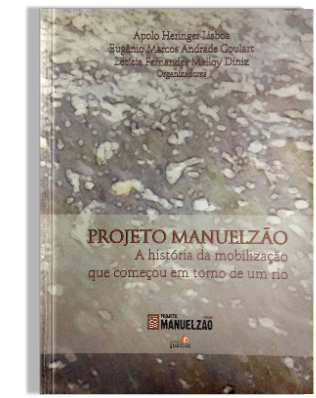
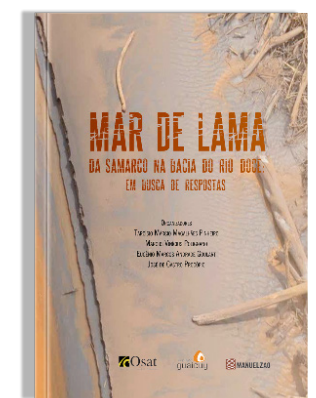
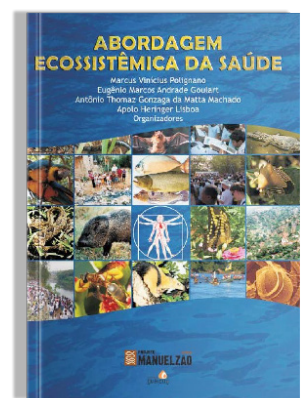
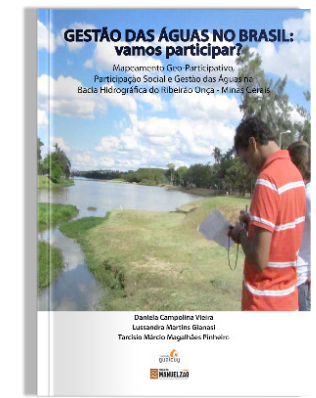
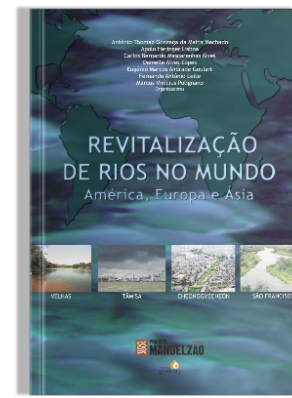
Projeto Interdisciplinar

Medicina | Geografia | Biologia | Arquitetura | C. Socioambientais Engenharia Ambiental e outros

A PRODUÇÃO DE INFORMAÇÕES PARA A PARTICIPAÇÃO SOCIAL

REVISTA MANUELZÃO (Produzida em edições trimestrais, desde 1997)

LIVROS



GABINETE DE CRISE
SOCIEDADE CIVIL

Plataforma de informação e justiça socioambiental



Instituto
GUAICUY

O Instituto Guaicuy é uma entidade não governamental, sem fins lucrativos, criada com a finalidade de apoiar os objetivos do Projeto Manuelzão e de projetos afins, voltados à promoção de atividades e finalidades de **relevância pública e social, de promoção de ações socioambientais** na bacia do rio das Velhas, na bacia do rio São Francisco e em outras bacias nacionais e internacionais.

**O INSTITUTO
GUAICUY TEM
EXPERIÊNCIA!**

REGIÕES QUE JÁ ATUAMOS:

ATI Paraopeba - Pompéu e Curvelo
10.452 mil pessoas atingidas

ATI Paraopeba - Entorno do Lago de Três Marias
23.676 mil pessoas atingidas

ATI Antônio Pereira - Distrito de Ouro Preto
3.500 pessoas atingidas



REPRESENTAÇÕES GUAICUY:

26

conselhos
considerando
câmaras
técnicas

- Conama
- Parque Estadual do Sumidouro
- Parque Serra do Cipó
- APA Morro da Pedreira
- Parque Serra do Cabral
- APA Sul
- Parque Rola Moça
- CBH São Francisco
- CBH Rio das Velhas (Diversos SCBHs como Arrudas, Mata, Onça, Poderoso Vermelho, Itabirito, Cipó, Jequitibá)
- CERH MG (três câmaras técnicas)
- Parque Nacional Serra do Gandarela
- APA Carste de Lagoa Santa
- APA Estadual Fernão Dias
- SAP Norte (Parque Estadual Cerca Grande, MONAes: Vargem da Pedra, Gruta Santo Antônio e Experiência da Jaguará)
- Floresta Estadual UAIMI
- APA Cachoeira das Andorinhas
- MONA Estadual Serra da Piedade
- Parque Estadual Baleia
- Parque Estadual Serra do Cabral
- MONA Serra da Moeda

O QUE ESTÁ ACONTECENDO EM ITABIRA?





ENTENDA O QUE ESTÁ ACONTECENDO:



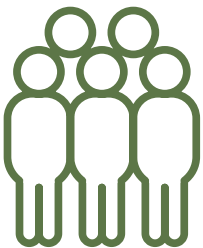
1. As barragens de mineração e diques do Sistema Pontal, do Complexo Minerário Itabira, perderam estabilidade, resultando na **elevação do risco de rompimento dessas estruturas.**



2. Diante do risco de rompimento, a mineradora Vale tem que realizar **obras, além de remover famílias** das suas casas.



4. Essas movimentações geram **diversos transtornos** para os moradores, e podem resultar também em **violações de Direitos.** Por esse motivo é necessário que as pessoas atingidas sejam assessoradas por uma entidade que possa auxiliar na reparação integral dos danos causados pela empresa.



3. Até o momento, os moradores diretamente atingidos são dos bairros: **Bela Vista** e **Nova Vista**, próximos ao sistema de barragens do Pontal, de propriedade da Vale, no município de Itabira-MG.



Sistema de barragem do Pontal, indicando os diques que serão descaracterizados, com destaque para o Dique Minervino e o Cordão Nova vista, que ameaçam os bairros Bela Vista e Nova Vista. Fonte: Vila de Utopia.

Fonte: cartilha do Comitê Popular dos atingidos pela mineração da Vale em Itabira.



“ O **segundo muro** precisaria ser construído sobre os bairros Bela Vista e Nova Vista, devido à proximidade entre eles e a barragem do Pontal, o que deverá demolir **368 ‘TELHADOS’**, como informado pelo Procurador Geral de Minas Gerais, Jarbas Soares. Com estas expulsões, a Vale poderá expandir seus negócios sobre a área da barragem do Pontal, que possui ainda muito minério de ferro, além de ouro e outros minerais, como a areia, que já está sendo explorada. ”



VOCÊ SABIA?

Itabira é a 2ª no ranking das maiores minas do país, e sua população vive em constante estado de alerta:

110 mil habitantes

estão cercados por

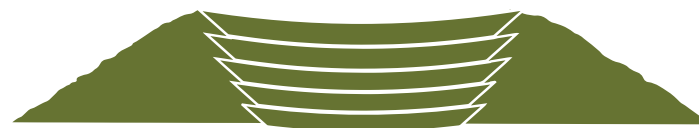
15 barragens de alto dano potencial

mais de 5 mil casas em Zonas de Alto Risco de Morte

A barragem do Pontal possui:

226,95

milhões de m³ de rejeitos



16 vezes maior que a barragem da mina Córrego do Feijão, em Brumadinho (MG), que rompeu em 2019.



INFORMAÇÕES SOBRE ITABIRA:

Bairros vizinhos e diques Minervino e Cordão Nova Vista.

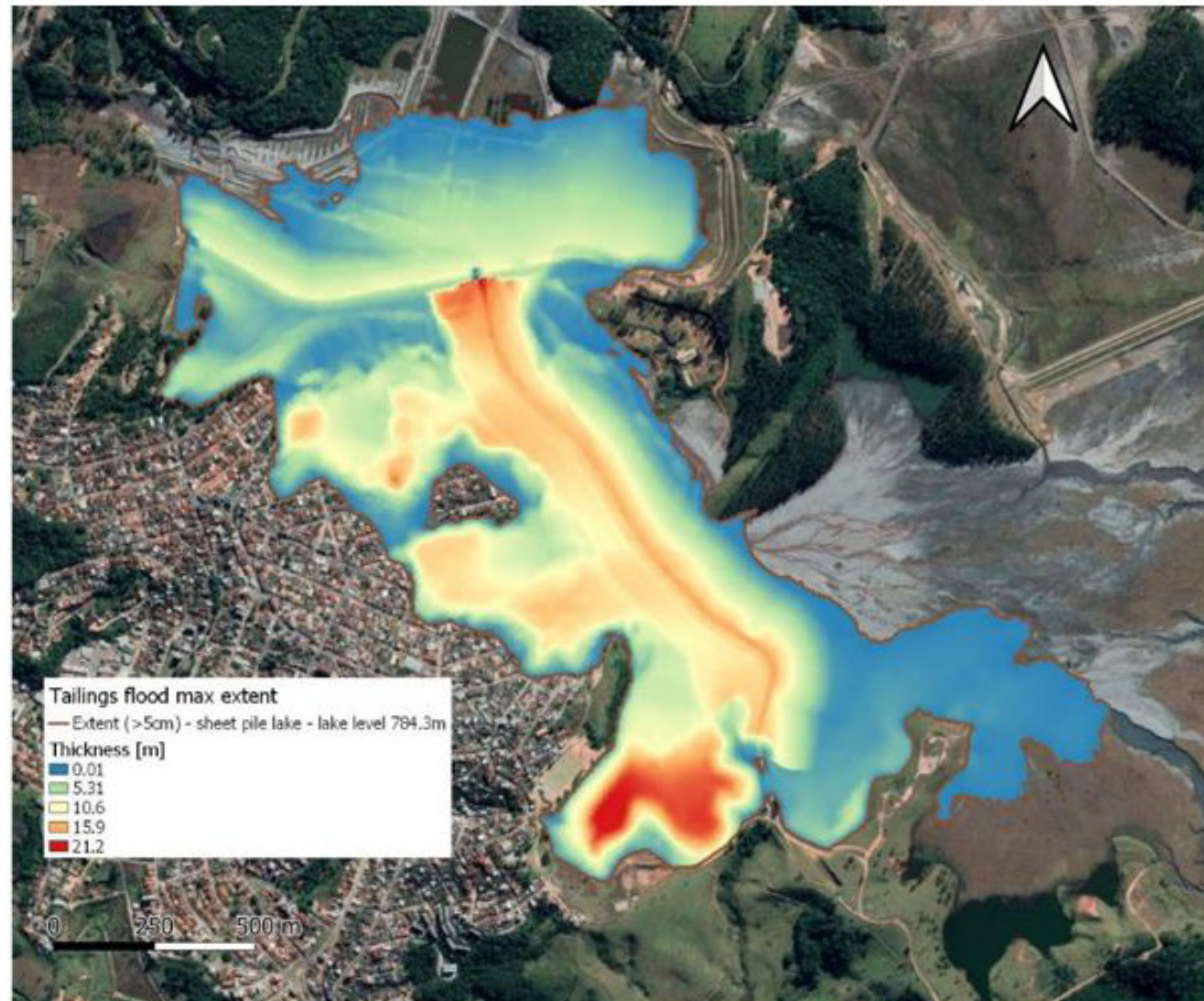


Fonte: Aecom.



INFORMAÇÕES SOBRE ITABIRA:

Mancha de inundação nos bairros Bela Vista e Nova Vista sem ECJ.

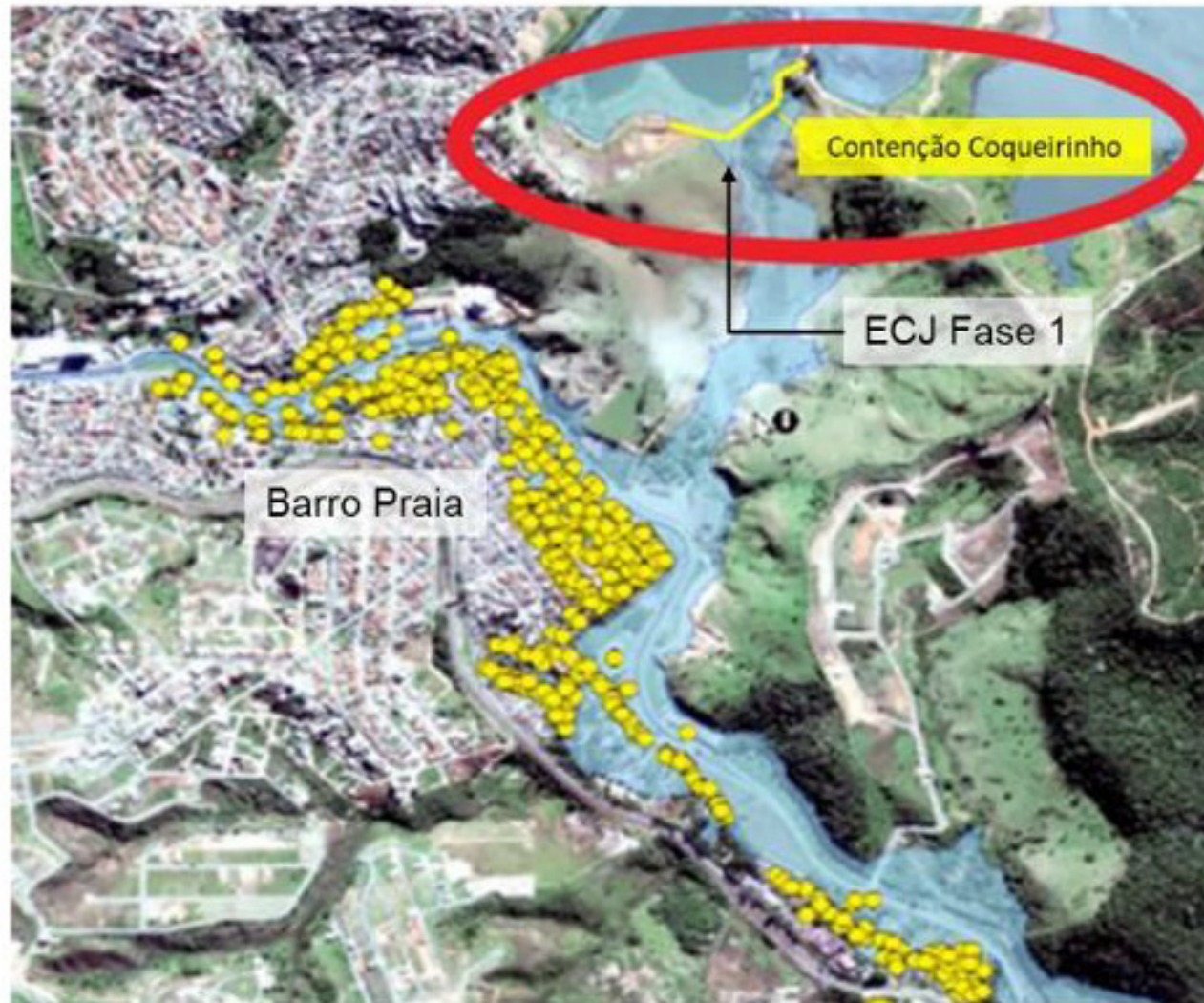


Fonte: apresentação Vale S.A., 22/09/2020.



INFORMAÇÕES SOBRE ITABIRA:

Mancha de inundação no bairro Praia e localização da ECJ Fase 1.

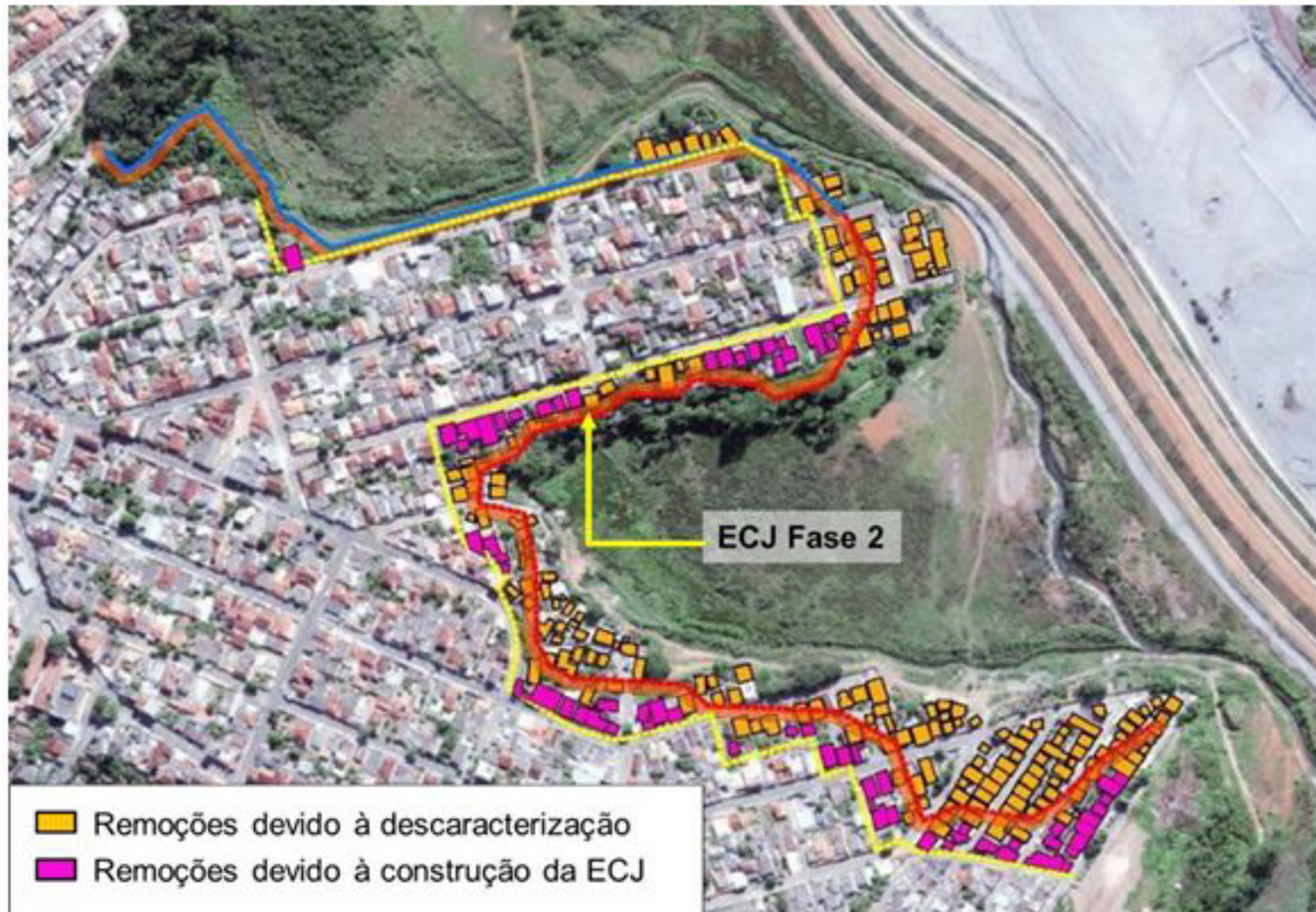


Fonte: apresentação Vale S.A., 18/02/2021.



INFORMAÇÕES SOBRE ITABIRA:

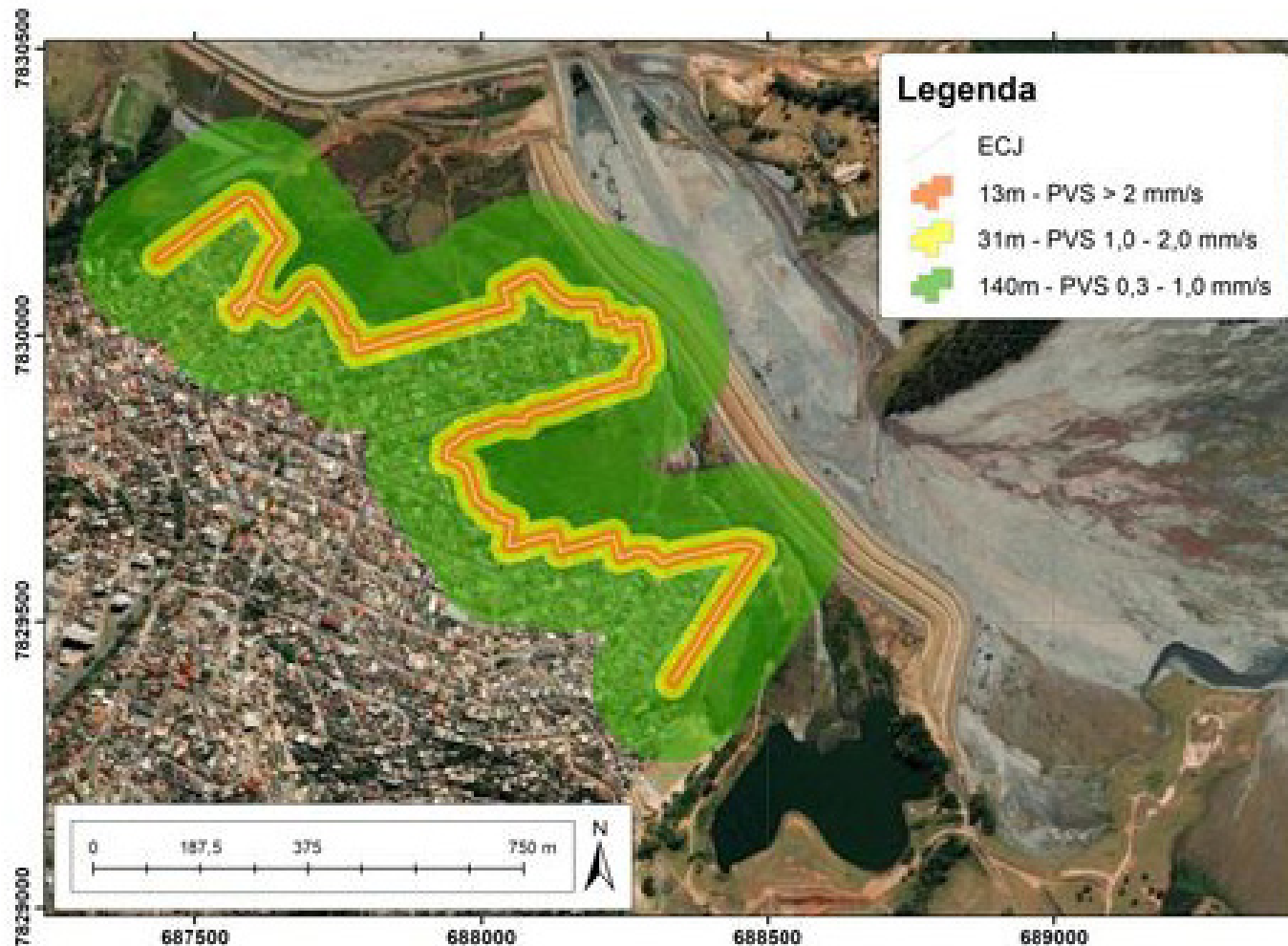
ECJ Fase 2 para proteção dos bairros Bela Vista e Nova Vista.





INFORMAÇÕES SOBRE ITABIRA:

Zonas com potencial impacto de vibrações da ECJ-2, com base na extrapolação dos dados da ECJ-1.



Fonte: Aecom.

COMO A ASSESSORIA TÉCNICA INDEPENDENTE **PODE CONTRIBUIR** COM AS PESSOAS ATINGIDAS?





O DIREITO À ASSESSORIA TÉCNICA INDEPENDENTE

A ATI visa, de forma multidisciplinar, **garantir o direito à informação, inclusive técnica, às pessoas atingidas, em linguagem adequada** às características socioculturais e locais, bem como possibilitar a **participação informada nos processos de reparação integral** dos danos decorrentes dos fatos que formam o objeto do processo judicial.



Escolha pelas
comunidades/
pessoas atingidas



Equipe
multidisciplinar



Vinculação aos
interesses e direitos das
pessoas atingidas



POLÍTICA ESTADUAL DOS ATINGIDOS POR BARRAGENS - PEAB

LEI ESTADUAL N° 23.795/2021

Art. 3° – São direitos dos atingidos por barragens:

- I - direito à informação (...) em linguagem simples e compreensível;**
- III – direito à participação social (...) e à reparação integral dos impactos socioeconômicos decorrentes da (...) desativação de barragens;**
- VIII – direito a assessoria técnica independente (...) para orientá-los no processo de reparação integral, nos termos de regulamento.**



COMO FAZEMOS NOSSO TRABALHO

- Mobilização social;
- Acolhimento Jurídico e Psicossocial;
- Participação Informada - atualização do andamento do processo judicial;
- Capacidade técnica: profissionais qualificados para garantir os direitos das pessoas atingidas.





Foto: Acervo Guaicuy



COMO FAZEMOS NOSSO TRABALHO

Todas as ações estão voltadas para possibilitar a reparação integral dos danos.





Foto: Acervo Guaicuy



Apoiar, escutar,
construir em conjunto
e garantir acesso à
informação confiável
ao povo!



O GUAICUY
TEM LADO

**O LADO DAS
PESSOAS
ATINGIDAS!**

Instituto
GUAICUY

www.guaicuy.org.br |  /institutoguaicuy |  /institutoguaicuy